

Spécifications

Modèle	87512
Couleur	Couvercle et base de couleur blanche
Capacité	140 ml / 4,7 fl oz
Durée de fonctionnement	Jusqu'à 4 heures
Lumières à DEL	Lumières changeantes – bleu, vert, violet et rouge
Modes de brumisation	Brumisation – Marche/Arrêt
Modes d'éclairage	Lumières rotatives, arrêt sur une couleur ou arrêt
Couverture	1000 pi ²
Tension	120 V
Puissance de l'adaptateur	100 à 240 V, 24 V 0.5 A

Dépannage

SYMPTÔME	CAUSE	SOLUTION
Aucune brume	Il n'y a plus d'eau dans l'appareil.	Ajoutez de l'eau.
Aucune brume ou peu de brume	L'appareil doit être nettoyé. Les huiles adhèrent au disque de céramique ou au capteur.	Nettoyez l'appareil avec de l'eau propre comme il est indiqué dans le mode d'emploi, et nettoyez le disque de céramique et le capteur avec une brosse ou un coton-tige.
	Le niveau de l'eau est plus élevé que la ligne indiquant le niveau maximal.	Nettoyez l'appareil et remplissez-le à moitié, puis ajoutez plus d'eau une fois que la brume commence à se former. Retirez l'excédent d'eau et remettez le diffuseur en marche.
Lumières clignotantes	L'indicateur de niveau d'eau est sale.	Nettoyez l'appareil comme il est recommandé. Bien nettoyer le capteur et le disque à l'intérieur du bas de l'appareil à l'aide d'un coton-tige.
L'appareil continue de fonctionner même s'il est vide	L'appareil ne contient plus d'eau.	Nettoyer l'appareil comme il est recommandé. Nettoyez soigneusement le capteur et le disque au fond de l'appareil à l'aide d'un coton-tige.
Il n'y a aucune brume et l'appareil vaporise de l'eau	L'indicateur de niveau d'eau est sale.	Remplacez l'eau par de l'eau plus chaude.

AVERTISSEMENT : Gardez hors de la portée des enfants et des animaux.

nowfoods.ca/essential-oils

Ce diffuseur est assorti d'une garantie du fabricant de 1 an

Service à la clientèle : 888 548-0040

NE PAS RETOURNER AU DÉTAILLANT

Fabriqué pour NOW Foods, 60108 USA
Imported & Distributed by/Importé et distribué par :
Puresource, Guelph, ON N1H 6J3 Canada nowfoods.ca

Code 87512
V 2023-08-08



Renseignements sur les huiles essentielles

Les huiles essentielles NOW^{MD} sont le pur reflet des végétaux desquels elles sont dérivées. Lorsqu'on les diffuse de manière appropriée, ces extraits végétaux peuvent favoriser le bien-être, la tranquillité et l'inspiration.

Nos huiles essentielles sont très concentrées et leur identité est vérifiée afin de garantir leur qualité. Nous utilisons uniquement des végétaux frais regorgeant de composés bénéfiques contribuant à la vitalité. La grande attention que nous portons aux détails, nos méthodes d'extraction méticuleuses et l'importance considérable que nous accordons à l'innocuité et à la pureté distinguent nos huiles essentielles de celles des autres fabricants. Nous prenons toutes les mesures nécessaires pour vous offrir des huiles respectueuses de l'environnement et validées sur le plan scientifique.



Pour obtenir de plus amples renseignements, consultez le site nowfoods.ca/essential-oils



Diffuseur
ultrasonique conique

Mode d'emploi et entretien



nowfoods.ca

Recettes de mélanges d'huiles essentielles

Ajoutez les huiles suivantes dans un diffuseur et profitez-en :

Mélanges équilibrants

Équilibre au quotidien

- 2 gouttes d'huile de géranium NOW^{MD}
- 2 gouttes d'huile d'absolu de rose NOW^{MD}
- 2 gouttes d'huile de sauge sclarée NOW^{MD}

Tranquillité d'esprit

- 3 gouttes d'huile de lavande NOW^{MD}
- 3 gouttes d'huile de menthe poivrée NOW^{MD}
- 3 gouttes d'huile de camomille NOW^{MD}

Mélanges purifiants

Ambiance purifiante

- 1 goutte d'huile de melaleuca NOW^{MD}
- 1 goutte d'huile de pamplemousse NOW^{MD}
- 8 gouttes d'huile de citron NOW^{MD}

Ménage du printemps

- 6 gouttes d'huile de verveine des Indes NOW^{MD}
- 3 gouttes d'huile de citron NOW^{MD}
- 1 goutte d'huile d'eucalyptus NOW^{MD}

Mélanges exaltants

Délicieusement vôtre

- 2 gouttes d'huile d'orange NOW^{MD}
- 5 gouttes d'huile de vanille concentrée NOW^{MD}

Énergisant

- 1 goutte d'huile de menthe poivrée NOW^{MD}
- 1 goutte d'huile de romarin NOW^{MD}
- 2 gouttes d'huile de cannelle NOW^{MD}

Mélanges relaxants

Paix d'esprit

- 5 gouttes d'huile de lavande NOW^{MD}
- 3 gouttes d'huile de camomille NOW^{MD}

Nuit apaisante

- 3 gouttes d'huile de cyprès NOW^{MD}
- 3 gouttes d'huile de lavande NOW^{MD}
- 3 gouttes d'huile de marjolaine NOW^{MD}

Mélanges romantiques

Il y a de l'amour dans l'air

- 1 goutte d'huile de patchouli NOW^{MD}
- 3 gouttes d'huile d'absolu de jasmin NOW^{MD}
- 5 gouttes d'huile de géranium NOW^{MD}

La vie en rose

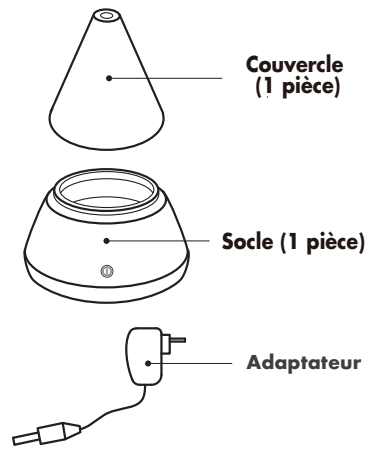
- 1 goutte d'huile de géranium NOW^{MD}
- 10 gouttes d'huile d'absolu de rose NOW^{MD}

Nous vous félicitons d'avoir acheté le diffuseur d'huiles essentielles ultrasonique conique de NOW^{MD} Solutions conçu uniquement pour être utilisé à l'intérieur. Veuillez lire attentivement le mode d'emploi avant d'utiliser ce diffuseur.

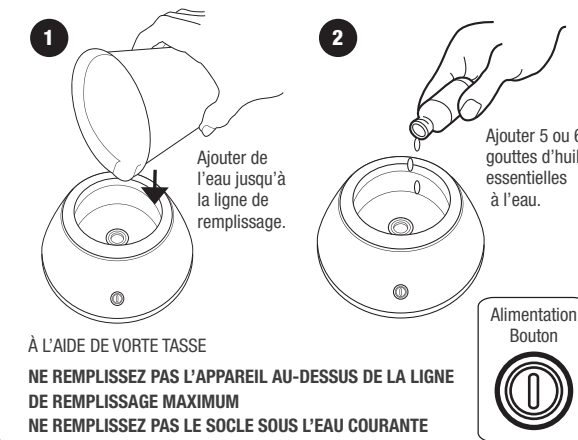
Voici comment le diffuseur fonctionne

Le diffuseur d'huiles essentielles ultrasonique conique de NOW^{MD} propose une technologie ultrasonique à haute fréquence qui fait vibrer l'eau froide à l'intérieur de l'unité pour produire une brume ultrafine qui se disperse dans l'air. Lorsque l'on ajoute des huiles essentielles à l'eau, elles se dispersent immédiatement dans l'air pour répandre un arôme bienfaisant et contribuent à l'ionisation l'air.

Comprend



Comment ajouter les huiles essentielles?



Fonctionnement

1. À l'aide de votre tasse, remplir la base avec de l'eau du robinet (pas froide) jusqu'à la ligne de remplissage. NE PAS TROP REMPLIR LA BASE.
 - Ne pas utiliser d'eau distillée, purifiée ou filtrée.
 - Ajouter 5 ou 6 gouttes (ou jusqu'à 10 gouttes) d'huiles essentielles dans l'eau.

2. Remettre le couvercle. Brancher votre unité et la mettre en marche.

APPUYER SUR LE BOUTON	BRUMISATION	LUMIÈRES
Une fois	Marche	Couleurs rotatives
Deux fois	Marche	Arrêt sur une couleur
Trois fois	Marche	Arrêt
Quatre fois	Arrêt	Arrêt

L'unité s'éteindra automatiquement lorsque le niveau d'eau est trop bas.

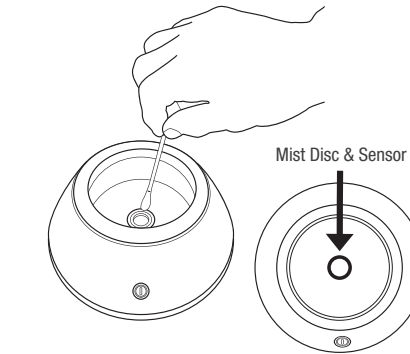
3. C'est tout! Il ne vous reste qu'à vous laisser bercer par les délicieux parfums dégagés par votre diffuseur!

REMARQUE : L'huile peut endommager les surfaces en bois et peintes, essuyez rapidement et souvent les résidus.

Nettoyage du diffuseur

Nous recommandons de nettoyer votre diffuseur d'huiles essentielles ultrasonique conique de NOW^{MD} Solutions chaque fois que vous changez les huiles. Les huiles sont corrosives et avec le temps, elles s'accumulent sur les pièces en céramique. Pour garantir la longévité de votre diffuseur, veuillez suivre les étapes suivantes :

1. Rincer la base avec de l'eau propre et la sécher avec un chiffon sec.
2. Utiliser un coton-tige pour nettoyer soigneusement le disque de brumisation et le capteur.



Remarque importante

Si l'unité se renverse accidentellement pendant son fonctionnement, l'eau pourrait s'écouler dans le réservoir interne. Débrancher l'alimentation et vider complètement l'eau. Laisser le diffuseur de côté dans un endroit sec pendant trois jours avant de l'utiliser de nouveau.

Veuillez lire attentivement le mode d'emploi avant d'utiliser le diffuseur. Le fabricant décline toute responsabilité pour les dommages causés par une utilisation inadéquate du diffuseur d'huiles essentielles ultrasonique conique de NOW^{MD}.



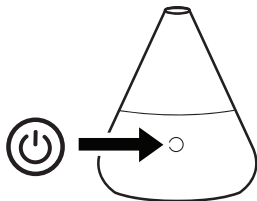
⚠	1. Nettoyer l'appareil lors de l'utilisation d'une huile différente.
⚠	2. Nettoyer l'appareil en rinçant le réservoir et l'essuyer avec un chiffon sec et propre.
⊘	3. Ne PAS utiliser de détergent, de solvant, ni d'agent abrasif pour nettoyer le diffuseur.
⚠	4. Éteindre et débrancher le diffuseur avant de le nettoyer.
⚠	5. Utiliser l'adaptateur original fourni par le fabricant.
⚠	6. Débrancher et vider le diffuseur de son eau si vous prévoyez ne pas l'utiliser pendant longtemps.
⊘	7. Ne jamais utiliser d'eau bouillante ou très froide. Ne jamais utiliser un solvant corrosif pour nettoyer l'appareil.
⊘	8. Ne jamais toucher le capteur de niveau d'eau et éviter de cogner l'appareil sur d'autres objets.
⊘	9. Ne jamais placer vos mains au-dessus du disque de céramique lorsque l'appareil est en marche: cela pourrait causer des blessures et endommager l'appareil.
⚠	10. Ne jamais envelopper l'adaptateur dans de tissu, du papier, etc. Ne jamais toucher l'adaptateur avec les mains mouillées.
⊘	11. Ne pas utiliser d'autres liquides sauf de l'eau et des gouttes d'huiles essentielles ou d'huiles parfumées.
⊘	12. Ne pas diriger la brume de l'appareil vers les murs, le plafond, ni les meubles, car l'excès d'humidité peut causer des dommages.
⚠	13. Ne pas démonter cet appareil ni exposer les pièces électriques. Communiquer avec le service à la clientèle pour obtenir de l'aide et des renseignements sur la garantie.
⚠	14. Ne jamais placer sur un tissu lâche pouvant bloquer la circulation d'air et empêcher l'appareil de produire de la brume et de se ventiler de manière appropriée.



Le diffuseur d'huiles essentielles ultrasonique conique

Pour connaître les instructions pour l'entretien et les précautions, veuillez consulter le manuel d'instructions.

Utilisation du diffuseur



Pour commencer, appuyer sur le bouton de mise en marche.

Appuyer une fois pour diffuser de la brume avec lumières rotatives.

Appuyer deux fois pour diffuser de la brume avec lumières fixes.

Appuyer troisième fois pour diffuser de la brume sans lumières.

Appuyer une quatrième fois pour tout éteindre.

Nettoyage

Disque de brumisation et capteur



Avec de l'eau tiède ou de l'alcool à friction, nettoyer délicatement le disque de brumisation et le capteur situés à l'intérieur de la base.

nowfoods.ca/essential-oils

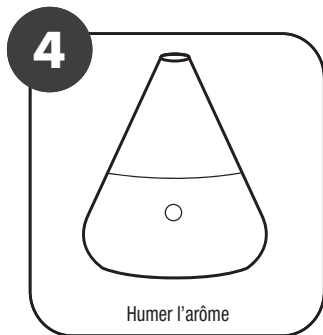
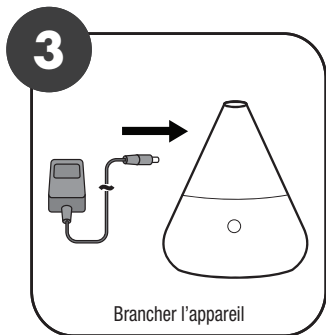
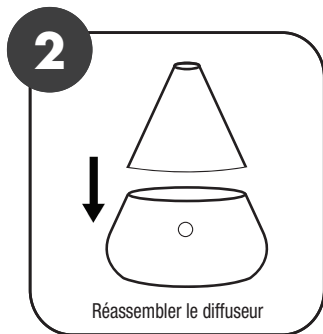
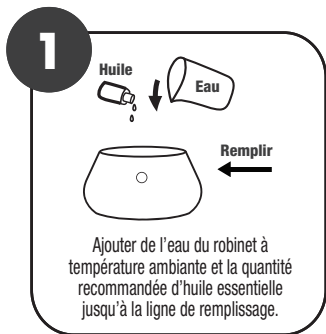
Ce diffuseur est assorti d'une garantie du fabricant de 1 an

Service à la clientèle : 888 548-0040

NE PAS RETOURNER AU DÉTAILLANT

Le diffuseur d'huiles essentielles ultrasonique conique

ASSEMBLAGE RAPIDE



Pour connaître les instructions pour l'entretien et les précautions, veuillez consulter le manuel d'instructions.