

Spécifications

Modèle	87521
Couleur	Couvercle et base en bambou
Capacité	150 ml / 5 oz liq.
Durée de fonctionnement	Jusqu'à 14 heures intermittentes, 7 heures continues
Caractéristiques	Réglages de la minuterie 1 h / 2 h / intermittent / continu, 3 lumières à Del changeantes : rouge, vert, bleu
Couverture	1000 p ²
Puissance nominale	12 W
Puissance de l'adaptateur	100 à 240 V, 24 V 0.5 A

Dépannage

SYMPTÔME	CAUSE	SOLUTION
Aucune brume	Il n'y a plus d'eau dans l'appareil.	Ajoutez de l'eau.
Aucune brume ou peu de brume	L'appareil doit être nettoyé. Les huiles adhèrent au disque de céramique ou au capteur.	Nettoyez l'appareil avec de l'eau propre comme il est indiqué dans le mode d'emploi, et nettoyez le disque de céramique et le capteur avec une brosse ou un coton-tige.
	Le niveau de l'eau est plus élevé que la ligne indiquant le niveau maximal.	Nettoyez l'appareil et remplissez-le à moitié, puis ajoutez plus d'eau une fois que la brume commence à se former. Retirez l'excédent d'eau et remettez le diffuseur en marche.
Lumières clignotantes	L'indicateur de niveau d'eau est sale.	Nettoyez l'appareil comme il est recommandé. Bien nettoyer le capteur et le disque à l'intérieur du bas de l'appareil à l'aide d'un coton-tige.
L'appareil continue de fonctionner même s'il est vide	L'appareil ne contient plus d'eau.	Nettoyer l'appareil comme il est recommandé. Nettoyez soigneusement le capteur et le disque au fond de l'appareil à l'aide d'un coton-tige.
Il n'y a aucune brume et l'appareil vaporise de l'eau	L'indicateur de niveau d'eau est sale.	Remplacez l'eau par de l'eau plus chaude.

AVERTISSEMENT : Gardez hors de la portée des enfants et des animaux.

nowfoods.ca/essential-oils

Ce diffuseur est assorti d'une garantie du fabricant de 1 an

Service à la clientèle : 888 548-0040

NE PAS RETOURNER AU DÉTAILLANT

Fabriqué pour NOW Foods, 60108 USA
Imported & Distributed by/Importé et distribué par :
Puresource, Guelph, ON N1H 6J3 Canada nowfoods.ca

Code 87521
V 2023-08-08



Renseignements sur les huiles essentielles

Les huiles essentielles NOW^{MD} sont le pur reflet des végétaux desquels elles sont dérivées. Lorsqu'on les diffuse de manière appropriée, ces extraits végétaux peuvent favoriser le bien-être, la tranquillité et l'inspiration.

Nos huiles essentielles sont très concentrées et leur identité est vérifiée afin de garantir leur qualité. Nous utilisons uniquement des végétaux frais regorgeant de composés bénéfiques contribuant à la vitalité. La grande attention que nous portons aux détails, nos méthodes d'extraction méticuleuses et l'importance considérable que nous accordons à l'innocuité et à la pureté distinguent nos huiles essentielles de celles des autres fabricants. Nous prenons toutes les mesures nécessaires pour vous offrir des huiles respectueuses de l'environnement et validées sur le plan scientifique.

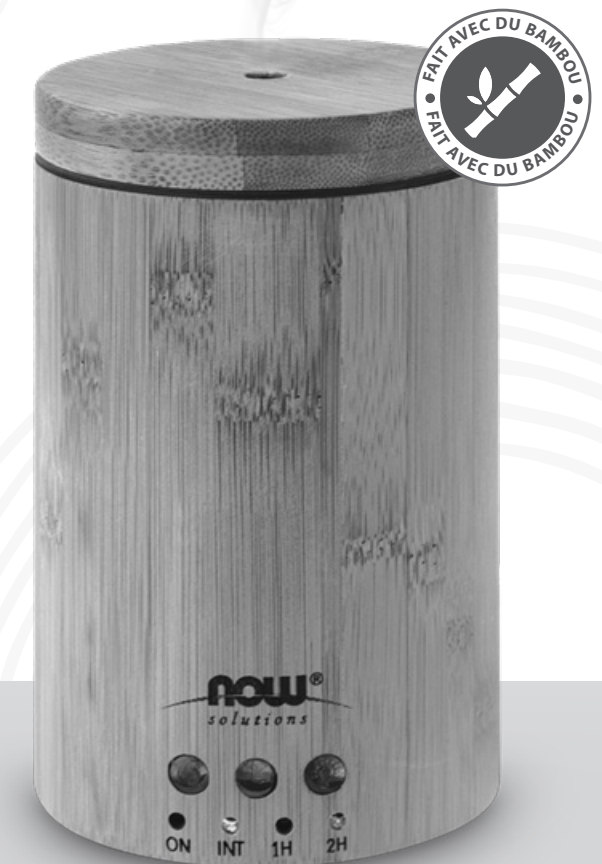


Pour obtenir de plus amples renseignements, consultez le site nowfoods.ca/essential-oils.



Diffuseur en pierre céramique

Mode d'emploi et entretien



nowfoods.ca

Recettes de mélanges d'huiles essentielles

Ajoutez les huiles suivantes dans un diffuseur et profitez-en :

Mélanges équilibrants

Équilibre au quotidien

- 2 gouttes d'huile de géranium NOW^{MD}
- 2 gouttes d'huile d'absolu de rose NOW^{MD}
- 2 gouttes d'huile de sauge sclarée NOW^{MD}

Tranquillité d'esprit

- 3 gouttes d'huile de lavande NOW^{MD}
- 3 gouttes d'huile de menthe poivrée NOW^{MD}
- 3 gouttes d'huile de camomille NOW^{MD}

Mélanges purifiants

Ambiance purifiante

- 1 goutte d'huile de melaleuca NOW^{MD}
- 1 goutte d'huile de pamplemousse NOW^{MD}
- 8 gouttes d'huile de citron NOW^{MD}

Ménage du printemps

- 6 gouttes d'huile de verveine des Indes NOW^{MD}
- 3 gouttes d'huile de citron NOW^{MD}
- 1 goutte d'huile d'eucalyptus NOW^{MD}

Mélanges exaltants

Délicieusement vôtre

- 2 gouttes d'huile d'orange NOW^{MD}
- 5 gouttes d'huile de vanille concentrée NOW^{MD}

Énergisant

- 1 goutte d'huile de menthe poivrée NOW^{MD}
- 1 goutte d'huile de romarin NOW^{MD}
- 2 gouttes d'huile de cannelle NOW^{MD}

Mélanges relaxants

Paix d'esprit

- 5 gouttes d'huile de lavande NOW^{MD}
- 3 gouttes d'huile de camomille NOW^{MD}

Nuit apaisante

- 3 gouttes d'huile de cyprès NOW^{MD}
- 3 gouttes d'huile de lavande NOW^{MD}
- 3 gouttes d'huile de marjolaine NOW^{MD}

Mélanges romantiques

Il y a de l'amour dans l'air

- 1 goutte d'huile de patchouli NOW^{MD}
- 3 gouttes d'huile d'absolu de jasmin NOW^{MD}
- 5 gouttes d'huile de géranium NOW^{MD}

La vie en rose

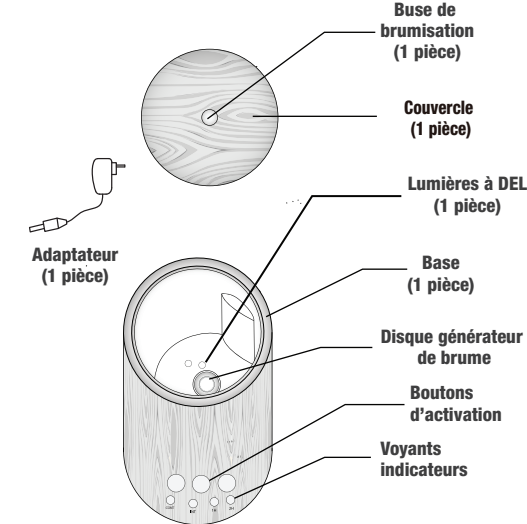
- 1 goutte d'huile de géranium NOW^{MD}
- 10 gouttes d'huile d'absolu de rose NOW^{MD}

Nous vous félicitons d'avoir acheté le diffuseur ultrasonique d'huiles essentielles en bambou véritable de NOW^{MD} conçu pour être uniquement utilisé à l'intérieur. Veuillez lire attentivement les instructions avant de l'utiliser.

Voici comment le diffuseur fonctionne

Le diffuseur ultrasonique d'huiles essentielles en bambou véritable de NOW^{MD} recourt à une technologie ultrasonique haute fréquence qui fait vibrer l'eau froide à l'intérieur de l'unité pour produire une brume ultra fine. Lorsque les huiles essentielles sont ajoutées, elles sont immédiatement dispersées dans l'air, ce qui vous procure des bienfaits pour la santé et aide à ioniser l'air ambiant.

Comprend



REMARQUE : La brume d'huile peut endommager les surfaces en bois et peintes. Essayez rapidement et souvent les résidus.

Fonctionnement

Appuyez sur le bouton d'alimentation.

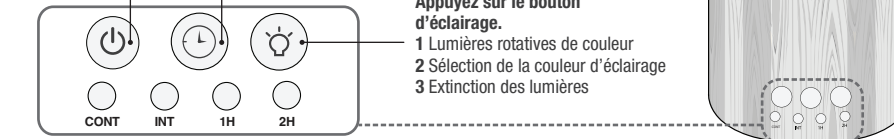
- 1 Fonctionnement continu
- 2 Fonctionnement en alternance
- 3 Arrêt de la diffusion

Appuyez sur le bouton de la minuterie.

- 1 Minuterie de 1 heure
- 2 Minuterie de 2 heures

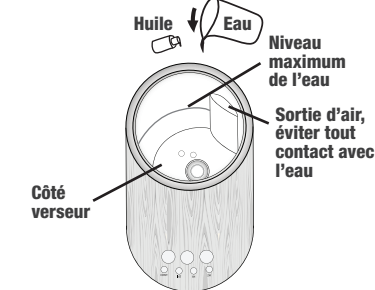
Appuyez sur le bouton d'éclairage.

- 1 Lumières rotatives de couleur
- 2 Sélection de la couleur d'éclairage
- 3 Extinction des lumières



Mode d'emploi

- 1 Assurez-vous d'avoir toutes les pièces en vérifiant à l'intérieur de toutes les pièces. Retirer le capot supérieur. Branchez D'ABORD le câble sur l'appareil, puis branchez-le sur une prise murale.
- 2 À l'aide de votre propre tasse, verser 150 ml (5 oz liq.) d'eau tiède (pas froide). **Ne déplacez pas l'appareil lorsqu'il est rempli d'eau. Ne pas utiliser d'eau distillée ou purifiée. Ne pas trop remplir la base.**

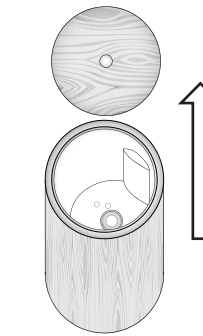


- 3 Replacer le couvercle et mettre l'appareil en marche.

Nettoyage du diffuseur

Nous recommandons de nettoyer le diffuseur ultrasonique d'huiles essentielles en bambou véritable de NOW^{MD} chaque fois que vous changez d'huile. Les huiles sont corrosives et, avec le temps, elles s'accumulent sur les pièces en céramique. Pour vous assurer que votre diffuseur dure longtemps, veuillez suivre les étapes suivantes :

Éteindre l'unité et débrancher la fiche électrique. Soulever le couvercle et vider le reste de l'eau dans l'évier.



- Utiliser uniquement de l'eau propre à température ambiante pour remplir le réservoir.
- Rincer le réservoir et le sécher avec un chiffon propre chaque fois que vous changez d'huile essentielle.
- Utiliser un chiffon humide pour nettoyer l'extérieur de l'unité.
- Utiliser un coton-tige ou une brosse pour nettoyer le disque de céramique.
- Empêcher l'eau d'entrer dans l'évent.
- Ne pas déplacer l'unité une fois qu'elle aura été remplie d'eau.
- Ne pas utiliser de détergent, de solvant ni d'agent abrasif pour nettoyer le diffuseur.
- Débrancher le diffuseur de la prise murale avant de le nettoyer.
- Utiliser le diffuseur sur une surface sèche et plane.

Veuillez lire attentivement les instructions avant d'utiliser cet appareil. Le fabricant ne peut être tenu responsable en cas de dommages causés par l'utilisation inadéquate du diffuseur ultrasonique d'huiles essentielles en bambou véritable NOW^{MD}.



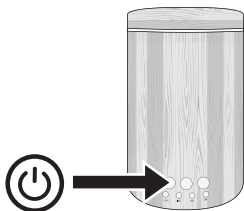
	1. Nettoyer l'appareil lors de l'utilisation d'une huile différente.
	2. Nettoyer l'appareil en rinçant le réservoir et l'essuyer avec un chiffon sec et propre.
	3. Ne PAS utiliser de détergent, de solvant, ni d'agent abrasif pour nettoyer le diffuseur.
	4. Éteindre et débrancher le diffuseur avant de le nettoyer.
	5. Utiliser l'adaptateur original fourni par le fabricant.
	6. Débrancher et vider le diffuseur de son eau si vous prévoyez ne pas l'utiliser pendant longtemps.
	7. Ne jamais utiliser d'eau bouillante ou très froide. Ne jamais utiliser un solvant corrosif pour nettoyer l'appareil.
	8. Ne jamais toucher le capteur de niveau d'eau et éviter de cogner l'appareil sur d'autres objets.
	9. Ne jamais placer vos mains au-dessus du disque de céramique lorsque l'appareil est en marche: cela pourrait causer des blessures et endommager l'appareil.
	10. Ne jamais envelopper l'adaptateur dans de tissu, du papier, etc. Ne jamais toucher l'adaptateur avec les mains mouillées.
	11. Ne pas utiliser d'autres liquides sauf de l'eau et des gouttes d'huiles essentielles ou d'huiles parfumées.
	12. Ne pas diriger la brume de l'appareil vers les murs, le plafond, ni les meubles, car l'excès d'humidité peut causer des dommages.
	13. Ne pas démonter cet appareil ni exposer les pièces électriques. Communiquer avec le service à la clientèle pour obtenir de l'aide et des renseignements sur la garantie.
	14. Ne jamais placer sur un tissu lâche pouvant bloquer la circulation d'air et empêcher l'appareil de produire de la brume et de se ventiler de manière appropriée.



Diffuseur ultrasonique d'huiles essentielles en bambou véritable

Pour connaître les instructions pour l'entretien et les précautions, veuillez consulter le manuel d'instructions.

Utilisation du diffuseur



Appuyez sur le bouton d'alimentation pour commencer.

La première pression permet d'activer le fonctionnement continu.

La deuxième pression permet d'activer le fonctionnement en alternance.

La troisième pression permet d'éteindre diffuseur.

Pour contrôler les lumières, appuyez sur le bouton d'éclairage.

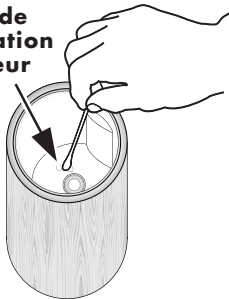
La première pression permet d'activer les lumières rotatives.

La deuxième pression permet de sélectionner la couleur de l'éclairage.

La troisième pression permet d'éteindre la lumière.

Nettoyage

Disque de brumisation et capteur



Avec de l'eau tiède ou de l'alcool à friction, nettoyer délicatement le disque de brumisation et le capteur situés à l'intérieur de la base.

nowfoods.ca/essential-oils

Ce diffuseur est assorti d'une garantie du fabricant de 1 an

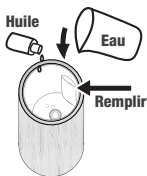
Service à la clientèle : 888 548-0040

NE PAS RETOURNER AU DÉTAILLANT

Diffuseur ultrasonique d'huiles essentielles
en bambou véritable

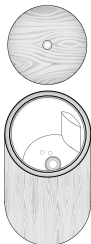
ASSEMBLAGE RAPIDE

1



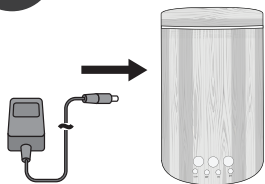
Ajouter de l'eau du robinet à température ambiante et la quantité recommandée d'huile essentielle jusqu'à la ligne de remplissage.

2



Réassembler le diffuseur

3



Brancher l'appareil

4



Humer l'arôme

Pour connaître les instructions pour l'entretien et les précautions, veuillez consulter le manuel d'instructions.