

Spécifications

Modèle	87487
Couleur	Base au fini imitation de bois avec couvercle en verre blanc
Capacité	60 ml / 2.03 oz liq.
Durée de fonctionnement	Jusqu'à 6 heures
Mode d'éclairage	Blanc chaud / rotatif de couleur / fixe / éteint
Couverture	400 pi ²
Puissance nominale	5 V 0,5 A
Puissance de l'adaptateur	5 V USB

Dépannage

SYMPTÔME	CAUSE	SOLUTION
Aucune brume	Il n'y a plus d'eau dans l'appareil.	Ajoutez de l'eau.
Aucune brume ou peu de brume	L'appareil doit être nettoyé. Les huiles adhèrent au disque de céramique ou au capteur.	Nettoyez l'appareil avec de l'eau propre comme il est indiqué dans le mode d'emploi, et nettoyez le disque de céramique et le capteur avec une brosse ou un coton-tige.
	Le niveau de l'eau est plus élevé que la ligne indiquant le niveau maximal.	Nettoyez l'appareil et remplissez-le à moitié, puis ajoutez plus d'eau une fois que la brume commence à se former. Retirez l'excédent d'eau et remettez le diffuseur en marche.
Lumières clignotantes	L'indicateur de niveau d'eau est sale.	Nettoyez l'appareil comme il est recommandé. Bien nettoyer le capteur et le disque à l'intérieur du bas de l'appareil à l'aide d'un coton-tige.
L'appareil continue de fonctionner même s'il est vide	L'appareil ne contient plus d'eau.	Nettoyer l'appareil comme il est recommandé. Nettoyez soigneusement le capteur et le disque au fond de l'appareil à l'aide d'un coton-tige.
Il n'y a aucune brume et l'appareil vaporise de l'eau	L'indicateur de niveau d'eau est sale.	Remplacez l'eau par de l'eau plus chaude.

AVERTISSEMENT : Gardez hors de la portée des enfants et des animaux.

nowfoods.ca/essential-oils

Ce diffuseur est assorti d'une garantie du fabricant de 1 an

Service à la clientèle : 888 548-0040

NE PAS RETOURNER AU DÉTAILLANT

Fabriqué pour NOW Foods, 60108 USA
Imported & Distributed by/Importé et distribué par :
Puresource, Guelph, ON N1H 6J3 Canada nowfoods.ca

Code 87487
V 2023-08-08



Renseignements sur les huiles essentielles

Les huiles essentielles NOW^{MD} sont le pur reflet des végétaux desquels elles sont dérivées. Lorsqu'on les diffuse de manière appropriée, ces extraits végétaux peuvent favoriser le bien-être, la tranquillité et l'inspiration.

Nos huiles essentielles sont très concentrées et leur identité est vérifiée afin de garantir leur qualité. Nous utilisons uniquement des végétaux frais regorgeant de composés bénéfiques contribuant à la vitalité. La grande attention que nous portons aux détails, nos méthodes d'extraction méticuleuses et l'importance considérable que nous accordons à l'innocuité et à la pureté distinguent nos huiles essentielles de celles des autres fabricants. Nous prenons toutes les mesures nécessaires pour vous offrir des huiles respectueuses de l'environnement et validées sur le plan scientifique.



Pour obtenir de plus amples renseignements, consultez le site nowfoods.ca/essential-oils



Diffuseur USB en verre à motif de tourbillon

Mode d'emploi et entretien



nowfoods.ca

Recettes de mélanges d'huiles essentielles

Ajoutez les huiles suivantes dans un diffuseur et profitez-en :

Mélanges équilibrants

Équilibre au quotidien

- 2 gouttes d'huile de géranium NOW^{MD}
- 2 gouttes d'huile d'absolu de rose NOW^{MD}
- 2 gouttes d'huile de sauge sclarée NOW^{MD}

Tranquillité d'esprit

- 3 gouttes d'huile de lavande NOW^{MD}
- 3 gouttes d'huile de menthe poivrée NOW^{MD}
- 3 gouttes d'huile de camomille NOW^{MD}

Mélanges purifiants

Ambiance purifiante

- 1 goutte d'huile de melaleuca NOW^{MD}
- 1 goutte d'huile de pamplemousse NOW^{MD}
- 8 gouttes d'huile de citron NOW^{MD}

Ménage du printemps

- 6 gouttes d'huile de verveine des Indes NOW^{MD}
- 3 gouttes d'huile de citron NOW^{MD}
- 1 goutte d'huile d'eucalyptus NOW^{MD}

Mélanges exaltants

Délicieusement vôtre

- 2 gouttes d'huile d'orange NOW^{MD}
- 5 gouttes d'huile de vanille concentrée NOW^{MD}

Énergisant

- 1 goutte d'huile de menthe poivrée NOW^{MD}
- 1 goutte d'huile de romarin NOW^{MD}
- 2 gouttes d'huile de cannelle NOW^{MD}

Mélanges relaxants

Paix d'esprit

- 5 gouttes d'huile de lavande NOW^{MD}
- 3 gouttes d'huile de camomille NOW^{MD}

Nuit apaisante

- 3 gouttes d'huile de cyprès NOW^{MD}
- 3 gouttes d'huile de lavande NOW^{MD}
- 3 gouttes d'huile de marjolaine NOW^{MD}

Mélanges romantiques

Il y a de l'amour dans l'air

- 1 goutte d'huile de patchouli NOW^{MD}
- 3 gouttes d'huile d'absolu de jasmin NOW^{MD}
- 5 gouttes d'huile de géranium NOW^{MD}

La vie en rose

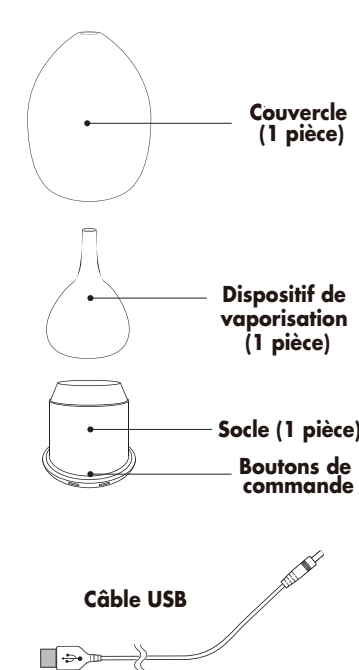
- 1 goutte d'huile de géranium NOW^{MD}
- 10 gouttes d'huile d'absolu de rose NOW^{MD}

Félicitations pour votre achat du diffuseur ultrasonique d'huiles essentielles en verre à motif tourbillon avec port USB de NOW^{MD} conçu uniquement pour un usage à l'intérieur. Veuillez lire attentivement le mode d'emploi avant d'utiliser ce diffuseur.

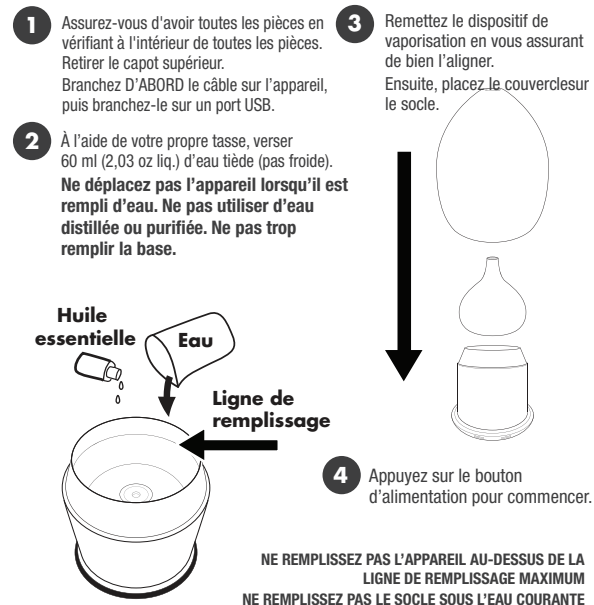
Voici comment le diffuseur fonctionne

Le diffuseur ultrasonique d'huiles essentielles en verre à motif tourbillon avec port USB de NOW^{MD} utilise une technologie ultrasonique à haute fréquence qui fait vibrer l'eau à l'intérieur de l'unité afin de créer une brume ultra-fine. Lorsque l'on ajoute des huiles essentielles à l'eau, elles se dispersent immédiatement dans l'air pour répandre un arôme bienfaisant et ionisent l'air.

Comprend



Mode d'emploi



REMARQUE : La brume d'huile peut endommager les surfaces en bois et peintes. Essayez rapidement et souvent les résidus.

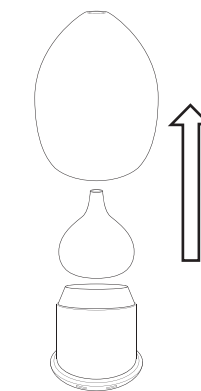
Fonctionnement

- Appuyez sur le bouton d'éclairage.
- Allumage de la lumière chaude
 - Allumage des lumières rotatives de couleur
 - Sélection de la couleur d'éclairage
 - Extinction des lumières
- Appuyez sur le bouton d'alimentation.
- Fonctionnement continu
 - Arrêt de la diffusion



Nettoyage du diffuseur

Nous recommandons de nettoyer le diffuseur ultrasonique d'huiles essentielles en verre à motif tourbillon avec port USB de NOW^{MD} chaque fois que vous changez les huiles. Les huiles sont corrosives et avec le temps, celles-ci s'accumulent sur les pièces en céramique. Pour garantir une longue durée de vie de votre diffuseur, suivre les instructions de nettoyage et d'entretien suivantes :



- Éteindre l'unité et débrancher la fiche électrique. Soulever le couvercle et l'insérer pour la vapeur et vider le reste de l'eau dans l'évier.
- Rincer le réservoir à eau et le sécher avec un chiffon propre chaque fois que vous utilisez une sorte d'huile essentielle différente. Éviter que l'eau n'entre dans l'évent.
- Nettoyer l'extérieur de l'unité avec un chiffon humide.
- Nettoyer le disque de céramique avec un coton-tige ou une brosse.
- Ne pas utiliser de détergents ni d'agent abrasif pour nettoyer l'unité du diffuseur.
- Débrancher l'unité du diffuseur de la source d'alimentation avant de le nettoyer.
- Placer l'unité du diffuseur sur une surface sèche et plane pour le faire fonctionner.

Veuillez lire attentivement le mode d'emploi avant d'utiliser ce diffuseur. Le fabricant décline toute responsabilité pour les dommages causés par une utilisation inadéquate de ce diffuseur ultrasonique d'huiles essentielles en verre à motif tourbillon avec port USB de NOW^{MD}

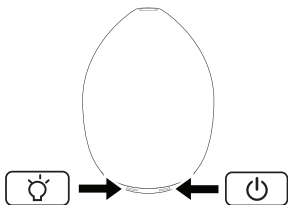
⚠ Avertissements et mises en garde	⊘ Non autorisé	❗ Strictement interdit
⚠	⊘	❗
1. Nettoyer l'appareil lors de l'utilisation d'une huile différente.	2. Nettoyer l'appareil en rinçant le réservoir et l'essuyer avec un chiffon sec et propre.	3. Ne PAS utiliser de détergent, de solvant, ni d'agent abrasif pour nettoyer le diffuseur.
⚠	⊘	❗
4. Éteindre et débrancher le diffuseur avant de le nettoyer.	5. Utiliser l'adaptateur original fourni par le fabricant.	6. Débrancher et vider le diffuseur de son eau si vous prévoyez ne pas l'utiliser pendant longtemps.
⚠	⊘	❗
7. Ne jamais utiliser d'eau bouillante ou très froide. Ne jamais utiliser un solvant corrosif pour nettoyer l'appareil.	8. Ne jamais toucher le capteur de niveau d'eau et éviter de cogner l'appareil sur d'autres objets.	9. Ne jamais placer vos mains au-dessus du disque de céramique lorsque l'appareil est en marche: cela pourrait causer des blessures et endommager l'appareil.
⊘	⊘	❗
10. Ne jamais envelopper l'adaptateur dans du tissu, du papier, etc. Ne jamais toucher l'adaptateur avec les mains mouillées.	11. Ne pas utiliser d'autres liquides sauf de l'eau et des gouttes d'huiles essentielles ou d'huiles parfumées.	12. Ne pas diriger la brume de l'appareil vers les murs, le plafond, ni les meubles, car l'excès d'humidité peut causer des dommages.
⊘	⊘	❗
13. Ne pas démonter cet appareil ni exposer les pièces électriques. Communiquer avec le service à la clientèle pour obtenir de l'aide et des renseignements sur la garantie.	14. Ne jamais placer sur un tissu lâche pouvant bloquer la circulation d'air et empêcher l'appareil de produire de la brume et de se ventiler de manière appropriée.	



Diffuseur ultrasonique d'huiles essentielles en verre à motif tourbillon avec port USB

Pour connaître les instructions pour l'entretien et les précautions, veuillez consulter le manuel d'instructions.

Utilisation du diffuseur



Appuyez sur le bouton d'alimentation pour commencer.

La première pression permet d'activer le fonctionnement continu.

La deuxième pression permet d'éteindre diffuseur.

Pour contrôler les lumières, appuyez sur le bouton d'éclairage.

La première pression permet d'activer la lumière blanc chaud.

La deuxième pression permet d'activer les lumières rotatives.

La troisième pression permet de sélectionner la couleur de l'éclairage.

La quatrième pression permet d'éteindre la lumière.

Nettoyage



Avec de l'eau tiède ou de l'alcool à friction, nettoyer délicatement le disque de brumisation et le capteur situés à l'intérieur de la base.

nowfoods.ca/essential-oils

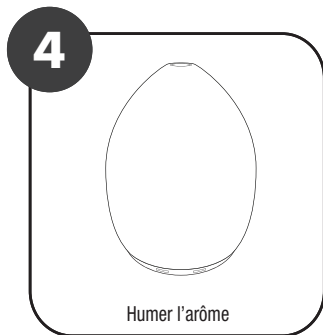
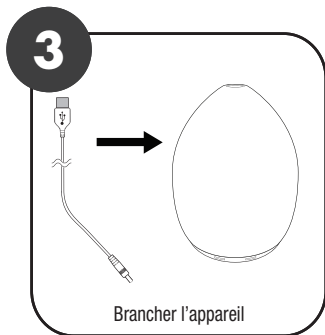
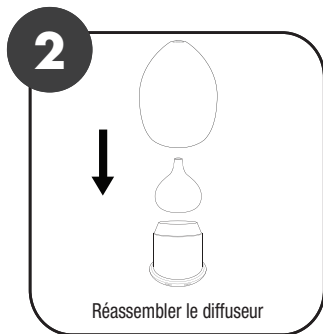
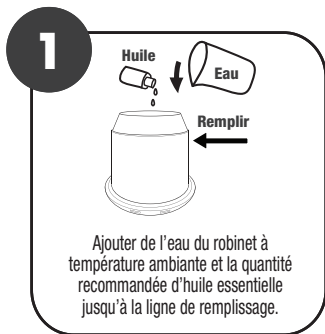
Ce diffuseur est assorti d'une garantie du fabricant de 1 an

Service à la clientèle : 888 548-0040

NE PAS RETOURNER AU DÉTAILLANT

Diffuseur ultrasonique d'huiles essentielles en verre
à motif tourbillon avec port USB

ASSEMBLAGE RAPIDE



Pour connaître les instructions pour l'entretien et les précautions, veuillez consulter le manuel d'instructions.