

Spécifications

Modèle	87486
Couleur	Noir
Capacité	170 ml / 5.75 oz liq.
Durée de fonctionnement	Jusqu'à 6 heures
Caractéristiques	Avec trois lumières à DEL changeant de couleur en mode continu/ Marche / Arrêt rouge, vert et bleu
Couverture	1000 p ²
Puissance nominale	12 W
Puissance de l'adaptateur	100 à 240 V AC

Dépannage

SYMPTÔME	CAUSE	SOLUTION
Aucune brume	Il n'y a plus d'eau dans l'appareil.	Ajoutez de l'eau.
Aucune brume ou peu de brume	L'appareil doit être nettoyé. Les huiles adhèrent au disque de céramique ou au capteur.	Nettoyez l'appareil avec de l'eau propre comme il est indiqué dans le mode d'emploi, et nettoyez le disque de céramique et le capteur avec une brosse ou un coton-tige.
	Le niveau de l'eau est plus élevé que la ligne indiquant le niveau maximal.	Nettoyez l'appareil et remplissez-le à moitié, puis ajoutez plus d'eau une fois que la brume commence à se former. Retirez l'excédent d'eau et remettez le diffuseur en marche.
Lumières clignotantes	L'indicateur de niveau d'eau est sale.	Nettoyez l'appareil comme il est recommandé. Bien nettoyer le capteur et le disque à l'intérieur du bas de l'appareil à l'aide d'un coton-tige.
L'appareil continue de fonctionner même s'il est vide	L'appareil ne contient plus d'eau.	Nettoyer l'appareil comme il est recommandé. Nettoyez soigneusement le capteur et le disque au fond de l'appareil à l'aide d'un coton-tige.
Il n'y a aucune brume et l'appareil vaporise de l'eau	L'indicateur de niveau d'eau est sale.	Remplacez l'eau par de l'eau plus chaude.

AVERTISSEMENT : Gardez hors de la portée des enfants et des animaux.

nowfoods.ca/essential-oils

Ce diffuseur est assorti d'une garantie du fabricant de 1 an

Service à la clientèle : 888 548-0040

NE PAS RETOURNER AU DÉTAILLANT

Fabriqué pour NOW Foods, 60108 USA
Imported & Distributed by/Importé et distribué par :
Puresource, Guelph, ON N1H 6J3 Canada nowfoods.ca

Code 87486
V 2023-08-08



Renseignements sur les huiles essentielles

Les huiles essentielles NOW^{MD} sont le pur reflet des végétaux desquels elles sont dérivées. Lorsqu'on les diffuse de manière appropriée, ces extraits végétaux peuvent favoriser le bien-être, la tranquillité et l'inspiration.

Nos huiles essentielles sont très concentrées et leur identité est vérifiée afin de garantir leur qualité. Nous utilisons uniquement des végétaux frais regorgeant de composés bénéfiques contribuant à la vitalité. La grande attention que nous portons aux détails, nos méthodes d'extraction méticuleuses et l'importance considérable que nous accordons à l'innocuité et à la pureté distinguent nos huiles essentielles de celles des autres fabricants. Nous prenons toutes les mesures nécessaires pour vous offrir des huiles respectueuses de l'environnement et validées sur le plan scientifique.



Pour obtenir de plus amples renseignements, consultez le site nowfoods.ca/essential-oils



Diffuseur tactile en métal

Mode d'emploi et entretien



nowfoods.ca

Recettes de mélanges d'huiles essentielles

Ajoutez les huiles suivantes dans un diffuseur et profitez-en :

Mélanges équilibrants

Équilibre au quotidien

- 2 gouttes d'huile de géranium NOW^{MD}
- 2 gouttes d'huile d'absolu de rose NOW^{MD}
- 2 gouttes d'huile de sauge sclarée NOW^{MD}

Tranquillité d'esprit

- 3 gouttes d'huile de lavande NOW^{MD}
- 3 gouttes d'huile de menthe poivrée NOW^{MD}
- 3 gouttes d'huile de camomille NOW^{MD}

Mélanges purifiants

Ambiance purifiante

- 1 goutte d'huile de melaleuca NOW^{MD}
- 1 goutte d'huile de pamplemousse NOW^{MD}
- 8 gouttes d'huile de citron NOW^{MD}

Ménage du printemps

- 6 gouttes d'huile de verveine des Indes NOW^{MD}
- 3 gouttes d'huile de citron NOW^{MD}
- 1 goutte d'huile d'eucalyptus NOW^{MD}

Mélanges exaltants

Délicieusement vôtre

- 2 gouttes d'huile d'orange NOW^{MD}
- 5 gouttes d'huile de vanille concentrée NOW^{MD}

Énergisant

- 1 goutte d'huile de menthe poivrée NOW^{MD}
- 1 goutte d'huile de romarin NOW^{MD}
- 2 gouttes d'huile de cannelle NOW^{MD}

Mélanges relaxants

Paix d'esprit

- 5 gouttes d'huile de lavande NOW^{MD}
- 3 gouttes d'huile de camomille NOW^{MD}

Nuit apaisante

- 3 gouttes d'huile de cyprès NOW^{MD}
- 3 gouttes d'huile de lavande NOW^{MD}
- 3 gouttes d'huile de marjolaine NOW^{MD}

Mélanges romantiques

Il y a de l'amour dans l'air

- 1 goutte d'huile de patchouli NOW^{MD}
- 3 gouttes d'huile d'absolu de jasmin NOW^{MD}
- 5 gouttes d'huile de géranium NOW^{MD}

La vie en rose

- 1 goutte d'huile de géranium NOW^{MD}
- 10 gouttes d'huile d'absolu de rose NOW^{MD}

Nous vous félicitons d'avoir acheté le diffuseur ultrasonique d'huile métallisé de NOW^{MD} Solutions conçu pour être uniquement utilisé à l'intérieur. Veuillez lire attentivement les instructions avant de l'utiliser.

Voici comment le diffuseur fonctionne

Le diffuseur ultrasonique d'huile métallisé de NOW^{MD} Solutions recourt à une technologie ultrasonique haute fréquence qui fait vibrer l'eau froide à l'intérieur de l'unité pour produire une brume ultra fine. Lorsque les huiles essentielles sont ajoutées, elles sont immédiatement dispersées dans l'air, ce qui vous procure des bienfaits pour la santé et aide à ioniser l'air ambiant.

Comprend

Mode d'emploi

- Assurez-vous d'avoir toutes les pièces en vérifiant à l'intérieur de toutes les pièces. Retirer le capot supérieur. Branchez D'ABORD le câble sur l'appareil, puis branchez-le sur une prise murale.
- À l'aide de votre propre tasse, verser 170 ml (5,75 oz liq.) d'eau tiède (pas froide). **Ne déplacez pas l'appareil lorsqu'il est rempli d'eau. Ne pas utiliser d'eau distillée ou purifiée. Ne pas trop remplir la base.**
- Replacer le couvercle
- Appuyez sur le bouton d'alimentation pour commencer.

**NE REMPLISSEZ PAS L'APPAREIL AU-DESSUS DE LA LIGNE DE REMPLISSAGE MAXIMUM
NE REMPLISSEZ PAS LE SOCLE SOUS L'EAU COURANTE**

Fonctionnement

Brume continue : Mode brumisation continue.

1^{er} toucher : Marche, lumières à DEL rotatives allumées
2^e toucher : Marche, lumières éteintes
3^e toucher : Arrêt, lumières éteintes

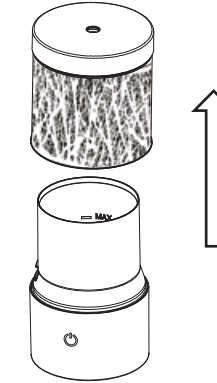
REMARQUE : La brume d'huile peut endommager les surfaces en bois et peintes. Essuyez rapidement et souvent les résidus.

Nettoyage du diffuseur

Nous vous recommandons de nettoyer votre diffuseur en pierre céramique NOW^{MD} Solutions chaque fois que vous changez d'huile. Les huiles sont corrosives et, avec le temps, elles s'accumulent sur les pièces en céramique. Pour assurer une longue durée de vie à votre diffuseur, suivez ces simples instructions de nettoyage et d'entretien :

Soulever le couvercle et vider l'eau restante qui se trouve dans le réservoir d'eau. Veuillez vider l'eau restante dans l'évier en utilisant le côté sans ouverture d'aération de l'unité.

- Utiliser uniquement de l'eau propre à température ambiante pour remplir le réservoir.
- Rincer le réservoir et le sécher avec un chiffon propre chaque fois que vous changez d'huile essentielle.
- Utiliser un chiffon humide pour nettoyer l'extérieur de l'unité.
- Utiliser un coton-tige ou une brosse pour nettoyer le disque de céramique.
- Empêcher l'eau d'entrer dans l'évent.
- Ne pas déplacer l'unité une fois qu'elle aura été remplie d'eau.
- Ne pas utiliser de détergent, de solvant ni d'agent abrasif pour nettoyer le diffuseur.
- Débrancher le diffuseur de la prise murale avant de le nettoyer.
- Utiliser le diffuseur sur une surface sèche et plane.
- Veiller à ce que l'eau ou l'huile ne traverse pas l'ouverture d'aération.



Veuillez lire attentivement les instructions avant d'utiliser cet appareil. Le fabricant ne peut être tenu responsable en cas de dommages causés par l'utilisation inadéquate du diffuseur ultrasonique d'huile métallisé NOW^{MD} Solutions.

- Avertissements et mises en garde
- Non autorisé
- Strictement interdit

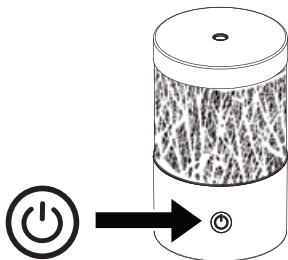
	1. Nettoyer l'appareil lors de l'utilisation d'une huile différente.
	2. Nettoyer l'appareil en rinçant le réservoir et l'essuyer avec un chiffon sec et propre.
	3. Ne PAS utiliser de détergent, de solvant, ni d'agent abrasif pour nettoyer le diffuseur.
	4. Éteindre et débrancher le diffuseur avant de le nettoyer.
	5. Utiliser l'adaptateur original fourni par le fabricant.
	6. Débrancher et vider le diffuseur de son eau si vous prévoyez ne pas l'utiliser pendant longtemps.
	7. Ne jamais utiliser d'eau bouillante ou très froide. Ne jamais utiliser un solvant corrosif pour nettoyer l'appareil.
	8. Ne jamais toucher le capteur de niveau d'eau et éviter de cogner l'appareil sur d'autres objets.
	9. Ne jamais placer vos mains au-dessus du disque de céramique lorsque l'appareil est en marche: cela pourrait causer des blessures et endommager l'appareil.
	10. Ne jamais envelopper l'adaptateur dans de tissu, du papier, etc. Ne jamais toucher l'adaptateur avec les mains mouillées.
	11. Ne pas utiliser d'autres liquides sauf de l'eau et des gouttes d'huiles essentielles ou d'huiles parfumées.
	12. Ne pas diriger la brume de l'appareil vers les murs, le plafond, ni les meubles, car l'excès d'humidité peut causer des dommages.
	13. Ne pas démonter cet appareil ni exposer les pièces électriques. Communiquer avec le service à la clientèle pour obtenir de l'aide et des renseignements sur la garantie.
	14. Ne jamais placer sur un tissu lâche pouvant bloquer la circulation d'air et empêcher l'appareil de produire de la brume et de se ventiler de manière appropriée.



Diffuseur ultrasonique d'huile tactile en métal

Pour connaître les instructions pour l'entretien et les précautions, veuillez consulter le manuel d'instructions.

Utilisation du diffuseur



Pour commencer, appuyer sur le bouton de mise en marche.

Appuyer une fois pour diffuser de la brume avec lumières rotatives.

Appuyer deux fois pour diffuser de la brume avec lumières fixes.

Appuyer une troisième fois pour tout éteindre.

Nettoyage

Disque de brumisation et capteur



Avec de l'eau tiède ou de l'alcool à friction, nettoyer délicatement le disque de brumisation et le capteur situés à l'intérieur de la base.

nowfoods.ca/essential-oils

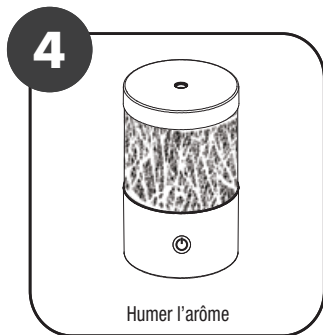
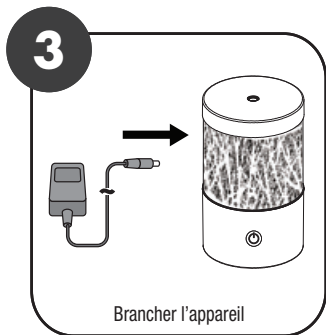
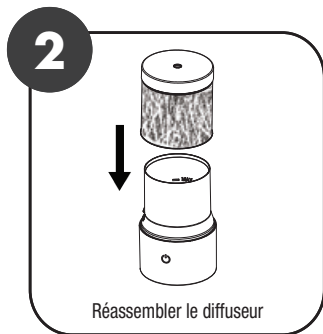
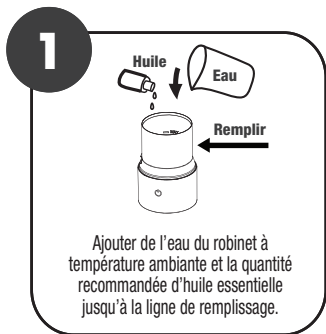
Ce diffuseur est assorti d'une garantie du fabricant de 1 an

Service à la clientèle : 888 548-0040

NE PAS RETOURNER AU DÉTAILLANT

Diffuseur ultrasonique d'huile tactile en métal

ASSEMBLAGE RAPIDE



Pour connaître les instructions pour l'entretien et les précautions, veuillez consulter le manuel d'instructions.